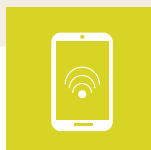


BOTTIN DES RESSOURCES POUR AÎNÉ-ES DES FAUBOURGS



REMERCIEMENTS

Ce bottin a été réalisé par les membres du **Regroupement des organismes aînés des Faubourgs (ROAF)** une table de concertation locale dédiée à l'amélioration des conditions de vie des aîné-es des quartiers Faubourg St-Laurent et Centre-Sud.

ORGANISMES

Action centre-ville-centre communautaire pour aînés
Arborescence
ARCG : aînés et retraités de la communauté gaie
Association sportive et communautaire Centre-Sud
Au coup de pouce Centre-Sud
Carrefour St-Eusèbe-centre communautaire pour aînés
Centre Jean-Claude Malépart
Comité des usagers du CIUSSS
Comité logement Ville-Marie
Gestion des trois pignons -OBNL d'habitation
Les Petits frères
Réseau d'action des aidants de Jeanne-Mance (RAAJ)
PAS de la rue
Pastorale sociale Centre-Sud-Hochelaga
Table de concertation du faubourg Saint-Laurent
Table de concertation des aînés de l'Île de Montréal (TCAÎM)

INSTITUTIONNEL

Développement social, culture, sports et loisirs
Soutien à domicile-CIUSSS Centre-Sud-de-l'Île-de-Montréal
Développement des communautés-CIUSSS Centre-Sud-de-l'Île-de-Montréal
Bureau du député fédéral Steven Guilbeault
Bureau de la députée provinciale Manon Massé
Organisation communautaire-Office municipale d'habitation de Montréal (OMHM)
Agente sociocommunautaire-Poste De Quartier 21,
Poste De Quartier 22-Service de police de la Ville de Montréal (SPVM)

Graphisme :
guylaineprovencher.ca

Illustrations :
Mém'pas mal  mempasmal

Financement :

 **carrefour
st-eusèbe**

Fondation 
Santé Urbaine

ORGANISMES DÉDIÉS À LA POPULATION ÂÎNÉE

A **Action Centre-Ville** (Centre communautaire pour les personnes de 50 ans et plus)

Services : Programmation d'activités variées, sorties de groupe. Conférences et causeries. Repas communautaires sur l'heure du midi. Popote roulante. Soins des pieds. Impôts. Service d'intervention de milieu. Atelier d'initiation à l'informatique.

Adresse : 105, rue Ontario Est, bureau 201, Montréal, Québec H2X 1G9
514 878-0847 | acv-montreal.com

B **ARCG - Aînés et retraités de la communauté gaie**

Services : Service d'accompagnement, groupe de discussion, activités communautaires, sociales, sportives, culturelles et récréatives, accompagnement au deuil, atelier et conférence pour le mieux-être LGBTQ

Adresse : 2075, rue Plessis, bureau 110, Montréal, Québec H2L 2Y4
www.arcgai.org | info@arcgai.org | 514 730-8870

C **Carrefour St-Eusèbe** (Centre communautaire pour les personnes de 50 ans et plus résidant principalement le district de Ville-Marie)

Services : Repas communautaire, ateliers/conférences, popote roulante, activités (physiques, stimulation cognitive, informatique, etc.), dîners thématiques (Noël, Saint-Valentin, Pâques), intervention de milieu, intervention en HLM, visites et appels d'amitié, service d'emplètes par téléphone, paniers alimentaires.

Adresse : 2349, rue de Rouen, Montréal, Québec H2K 1L8
514 525-5212 | carrefoursteusebe.ca/contact/

Les petits frères-Ville-Marie (75 ans et plus)

Services : Visite à domicile, en centre d'accueil ou à l'hôpital; repas chez les Petits Frères; dîners d'anniversaires; sorties et activités spéciales; accompagnement de fin de vie.

Adresse : 4624, rue Garnier, Montréal, Québec H2J 3S7
514 527-8653 poste 284 | petitsfreres.ca

D **Réseau d'action pour les aidant-es de Jeanne-Mance - RAAJ**

Services : Soutien aux proches aidant-es de personnes âgées. Groupes de soutien. Ateliers mensuels. Suivi individuel. Écoute et référence.

Adresse : 1850, rue Bercy, 201-B, Montréal, Québec H2K 2V2
514 972-1752 | intervention.raaj@gmail.com



ALIMENTATION

>> REPAS À FAIBLE COÛT

1 Carrefour solidaire centre communautaire d'alimentation

Services : Épicerie populaire 3 paniers, cuisines et jardins collectives, repas communautaires

Adresse : 2375, rue Sainte Catherine est, Montréal, Québec H2K 2J5
514 525-6611 | info@carrefoursolidaire.org | carrefoursolidaire.org

2 Comité social Centre-Sud

Services : Service de repas chauds et pour emporter
Lundi au vendredi de 11h30 à 13h30

Adresse : 1710, rue Beaudry, Montréal, Québec
514 596-7092 | info@comite.social
<https://comitesocialcentresud.wordpress.com/>

3 Entraide Léo Théorêt

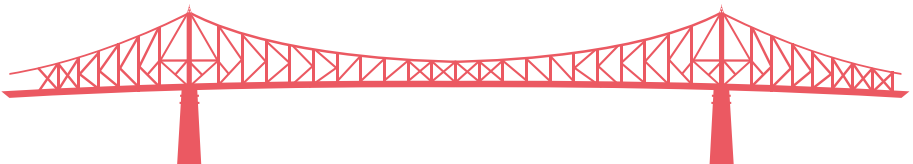
Services : Café-rencontre « Léo » avec repas communautaire. Cuisine collective. Distribution alimentaire les mardi et vendredi de 12h à 14h. Dépannage alimentaire d'urgence. Clinique d'impôt début mars. Bazar.

Adresse : 2000B, rue Alexandre-De-Sève, Montréal, Québec H2L 2W4
514 521-0095 | entraideleotheoret.wordpress.com

4 La cafétéria de l'Hôpital Notre-Dame

Services : Service de repas chauds, repas congelés à emporter lundi au vendredi 6h30 -19h30, samedi + dimanche 7h30-19h

Adresse : 1560, rue Sherbrooke Est, Pavillon Deschamps, Montréal, Québec
514 413-8777



>> DISTRIBUTION ET DÉPANNAGE ALIMENTAIRE

5 **Adrianna Espace Collectif**

Services : Magasin-Partage, épicerie solidaire, dépannage alimentaire, vêtements, meubles, livres, électroménagers.

Adresse : 2400, rue Ste-Catherine Est, Montréal, Québec H2K 2K2
514 527-9233 | admin@aecmtl.org

6 **Information alimentaire populaire Centre Sud**

Services : Dépannage alimentaire pour les membres. Possibilité de livraison pour les personnes à mobilité réduite.

Adresse : 1710, rue Beaudry, Montréal, Québec H2L 3E7
514 529-2626 | information-alimentaire-populaire-centre-sud.ca

7 **Partage et Solidarité Centre-Sud**

Services : Dépannage alimentaire pour tous, lundi de 17h à 18h.

Adresse : 2075, rue Plessis, Montréal, Québec
514 659-1773, paniers@partageetsolidarite.org

8 **Société de Saint-Vincent de Paul**

Services : Sécurité alimentaire, friperie, persévérance scolaire, bénévolat.

Adresse : 1930, rue de Champlain, Montréal, Québec H2L 2S8
514 526-5937

Pour connaître le point de service le plus proche du domicile de la personne : <https://ssvp-mtl.org/fr/trouver-de-l-aide>





ACTIVITÉS, LOISIRS ET SPORTS

9 **Au Coup de pouce du Centre-Sud**

Services : Ateliers de créativité et sorties culturelles, écrivain public (aide à la rédaction de textes, de formulaires gouvernementaux), aide aux technologies, fêtes et activités sociales.

Fridge des Faubourgs : distribution gratuite de repas cuisinés et cuisines collectives : participation à la fabrication des soupes distribuées (une portion gardée par la personne participante).

Adresse : 2338, rue Ontario Est, Montréal, Québec H2K 1W1
514 521-2439 | animateurs@aucoupdepouce.qc.ca | aucoupdepouce.qc.ca/fr/activites

10 **Association sportive et communautaire du Centre-Sud (Centre Yvon-Deschamps)**

Services : L'ASCCS offre une variété d'activités communautaires, sportives, culturelles, éducatives et de loisirs pour tous les groupes d'âge et accessible à tous.

Adresse : 2093, rue de la Visitation, Montréal, Québec H2L 3C9
514 522-2246 | centre@asccs.qc.ca

11 **Bibliothèque du Père Ambroise**

Service : Accès à un ordinateur ou à une tablette, aide à la recherche et référence. Prêt de livres et documents à domicile pour les 65 ans et plus et à mobilité réduite.

Adresse : 2093, rue de la Visitation, Montréal, QC H2L 3C9
514 872-1633

12 **Bibliothèque Frontenac**

Service : Accès à un ordinateur ou à une tablette, aide à la recherche et référence. Prêt de livres et documents à domicile pour les 65 ans et + et à mobilité réduite.

Adresse : 2550, rue Ontario Est, Montréal, QC H2K 1W7
514 872-7888

13 Centre communautaire de loisirs Ste-Catherine d’Alexandrie

Services : Gamme d’activités et de loisirs communautaires en favorisant la prise en charge. Intervention de milieu pour aînés. Loisirs et activités physiques pour aînés, atelier fracture numérique.

Adresse : 1700, rue Atateken, Montréal, Québec H2L 3L5
514 524-6626, aines@cclsca.qc.ca

14 Centre Jean-Claude Malépart

Services : Activités à caractère éducatif, culturel, sportif, physique, social et de loisirs communautaires.

Adresse : 2633, rue Ontario Est, Montréal, Québec H2K 1W8
514 521-6884 | <https://corporationcentrejeanclaudemalepart.com>

15 Chez Émilie, maison d’entraide populaire

Services : Sécurité alimentaire et saines habitudes de vie, interventions psychosociales individuelles et de groupe, petit déjeuner communautaire, intergénérationnel.

Adresse : 2238, rue Fullum, Montréal, Québec H2K 3N7
514 526-9652 | <https://chezemiliemep.wordpress.com>

16 Grande Bibliothèque | BAnQ

Services et ressources : La Grande Bibliothèque, ce sont des millions de documents à emprunter – livres, revues, journaux, films, disques compacts, jeux vidéo, cartes géographiques, partitions musicales, et plus. Ce sont également des livres numériques, de la musique, des revues et des films à télécharger ou à consulter en ligne. Les personnes vivant avec une déficience perceptuelle peuvent aussi compter sur une collection de documents adaptés audionumériques et en braille. Une foule d’activités sont offertes à la Grande Bibliothèque : cinéma, conférences et causeries, ateliers de formation, lectures publiques, et plus encore. C’est simple et gratuit de s’abonner.

Adresse : 475 Boul. de Maisonneuve E, Montréal, Québec H2L 5C4
514 873-1100, banq.qc.ca

17 Maison de la culture Janine-Sutto

Service: Cinéma, prestations de danse, concerts, théâtre gratuit ou à faible coût

Adresse : 2550, rue Ontario Est, Montréal, Québec H2K 1W7
514 872-7882



18 **CLSC DES FAUBOURGS et GMFU** (Groupe de médecine familiale universitaire)

ACCUEIL PSYCHOSOCIAL

514 527-2361, poste 1466 ou en personne, sans rendez-vous

CLSC site Visitation | 1705, rue de la Visitation, Montréal, Québec

Information et référence, Évaluation de vos besoins

Services possibles auxquels vous pourriez être admissibles :

- Aide à domicile pour personnes en perte d'autonomie ou de mobilité (ex. : aide à l'hygiène, à l'alimentation, au ménage)
- Ergothérapie, physiothérapie
- Soins infirmiers (ex. : prise de sang)
- Soutien psychosocial

Séparation | Retraite | Immigration | Maladie | Perte d'emploi | Violence psychologique, verbale, physique, sexuelle et/ou économique (présente ou passée) | Deuil | Épuisement professionnel | Humeur dépressive ou anxieuse | Préoccupations financières | Isolement.

.....

19 **CLSC DES FAUBOURG et GMFU** (Groupe de médecine familial universitaire) (autres sites)

Site : Sainte-Catherine

Adresse : 66, rue Sainte-Catherine Est, Montréal, Québec H2X 1K6
514 527-2361

Site : Parthenais

Adresse : 2260, rue Parthenais, Montréal, Québec H2K 3T5
514 527-2361

.....

GUICHET D'ACCÈS PREMIÈRE LIGNE (GAP)

Il vise à offrir des services de première ligne aux personnes inscrites ou non au Guichet à un médecin de famille (GAMF) en attendant qu'elles soient prises en charge par un médecin de famille.

514 527-2318, option #3

Du lundi au vendredi de 8 h à 20 h

Fin de semaine et jours fériés de 8 h à 16 h

GUICHET D'ACCÈS À UN MÉDECIN DE FAMILLE

Pour les personnes résidents sur le territoire

Des FAUBOURG, PLATEAU MONT-ROYAL ET ST-LOUIS DU PARC

- Être sans médecin de famille;
- Être titulaire d'une carte d'assurance maladie valide;
- Être domicilié au Québec;

Téléphone : 514 527-2318

»» PIED - PROGRAMME INTÉGRÉ ÉQUILIBRE DYNAMIQUE

CLSC DES FAUBOURGS

Ce programme d'exercices permet d'améliorer l'équilibre, la coordination et la force des membres inférieurs. Il comprend aussi un volet d'information pour apprendre à reconnaître et à modifier les situations qui mettent à risque de tomber. Avoir 65 ans et plus | Être autonome | Vivre à domicile.

Avoir chuté dans la dernière année ou avoir peur de chuter ou être préoccupé par son équilibre. Être motivé et capable de suivre un programme d'exercices en groupe 2 fois par semaine pendant 12 semaines.

Inscription : 514 765-8513

Marche hebdomadaire au Parc Lafontaine

Organisée par une kinésologue affiliée à l'Hôpital Notre-Dame. Aucune inscription requise. Aucun rythme de marche imposé. Gratuit. Vous pouvez participer à la marche lorsque cela vous convient.

Point de rassemblement au coin de la rue Sherbrooke Est et l'avenue Calixa-Lavallée.

Tous les mercredis de 9h30-10h30 | Tous les vendredis de 11h-12h

Pour vous assurer de la tenue de l'activité, appelez au 514 413-8777, poste 123972

20 Centre de jour Émilie Gamelin

Service : Aînés en perte d'autonomie vivant à domicile. L'équipe d'intervenant(e)s met en œuvre des activités thérapeutiques dans un milieu bienveillant misant sur l'autonomie et la dignité. Par la même occasion, les proches aidants bénéficient d'un moment de répit, et ce, en toute tranquillité d'esprit.

Adresse : 1440, rue Dufresne, Montréal, Québec
514 527-8920, option 4777 | cdj.jmance@ssss.gouv.qc.ca

21 Centre de jour de l'Hôpital chinois

Service : Aînés en perte d'autonomie vivant à domicile d'origine chinoise. L'équipe d'intervenant(e)s met en œuvre des activités thérapeutiques dans un milieu bienveillant misant sur l'autonomie et la dignité. Par la même occasion, les proches aidants bénéficient d'un moment de répit, et ce, en toute tranquillité d'esprit.

Adresse : 189, avenue Viger Est, Montréal, Québec
514 871-0961, option 221 | cdej.hcm.ccsmtl@ssss.gouv.qc.ca

22 Centre de soir Denise-Massé

Service : Soutien en santé mentale, accumulation compulsive, suivi individuel et groupe de mise en action.

Adresse : 1713, rue Atateken, Montréal, Québec H2L 3L4
514 525-8059 | servicestac@denise-masse.org

Diogène - santé mentale

Services : Intervention de groupe et individuelle. Accompagnement. Démarches et écoute.

Adresse : C.P. 608 Succ. C, Montréal, Québec H2L 4L5
514 874-1214 | diogeneqc.org

23 Arborescence

Services : Information, formation et accompagnement pour améliorer le bien-être des membres de l'entourage d'une personne vivant avec un problème de santé mentale.

Adresse : 1260, rue Sainte Catherine Est, bureau 208, Montréal, Québec
514 524-7131 | accueil@arborescence.quebec

24 Centre St-Pierre : suivi psychologique

Services : Service de psychothérapie offert aux personnes et aux couples, particulièrement à ceux et celles qui ne peuvent avoir accès aux services privés. Tarification en fonction des moyens financiers.

Adresse : 1212, rue Panet, Montréal, Québec H2L 2Y7
514 524-3561 | info@centrestpierre.org



Info santé et info social

Services : Une infirmière d'Info-Santé ou un intervenant social d'Info-Social donne des conseils et répond à des questions, oriente et dirige vers les ressources de santé et sociales.

Téléphone : 811

Ligne Aide Abus Aînés (maltraitance envers les aînés)

Services : Écoute active; évaluation psychosociale. Information, orientation et référence. Intervention ponctuelle ou en cas de crise. Suivi téléphonique.

Adresse : 5425, Avenue Bessborough, Montréal, Québec H4V 2S7
514 489-2287 | 1 888 489-2287 | <https://www.aideabusaines.ca>

Tél-Aînés (Ligne d'aide téléphonique pour les 60 ans et plus)

Services : Service anonyme et confidentiel d'écoute active spécialisé pour les aînés. Suivi téléphonique. Groupe de discussion entre aînés.
514 353-2463 | tel-ecoute.org

311

Services : Téléphonnez si une situation dangereuse nécessite l'intervention immédiate des travaux publics (ex : accumulation importante d'eau dans la rue, branche d'arbre tombée ou sur le point de tomber, débris qui bloquent la voie publique, feu de circulation défectueux, nid-de-poule qui a causé la chute d'une personne ou des dommages à un véhicule, panneau de signalisation illisible).





SÉCURITÉ

Transport adapté

Service : Service de transport collectif adapté fiable, sécuritaire, ponctuel et courtois, pour les personnes vivant avec des limitations ayant un impact significatif et persistant sur leur mobilité.

Adresse : 3111, Jarry Est, Montréal, Québec H1Z 2C2
514 280-8211 | Fax: 514-280-5396
Transport.adapte@stm.info | <https://www.stm.info/fr/ta>

25 Poste de quartier 22 - Centre-Sud

Services : Intervention policière auprès des aînés maltraités (IPAM).

Adresse : 1200, avenue Papineau, Montréal, Québec H2K 4R5
Agent.e sociocommunautaire : 514 280-0422 |
Poste 22 : 514 280-0122 | PDQ22@spvm.qc.ca

Poste de quartier 21

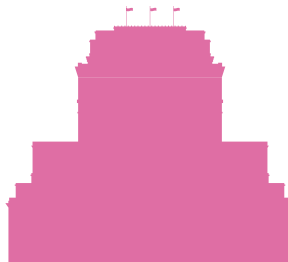
Service : Intervention policière auprès des aînés maltraités (IPAM)

Adresse : 1669, rue Berri, Montréal, QC H2L 4E9
Agent sociocommunautaire : 514 280-0421
(514) 280-0121, pdq21@spvm.qc.ca

Urgences-Police-Pompiers- Ambulances- 911

Services : Vous pouvez composer le 911 si votre santé, votre sécurité ou vos biens sont menacés et que vous avez besoin d'une intervention immédiate. La personne qui répondra avertira les secours, c'est-à-dire les pompiers, la police ou une ambulance.

911





26 Juristes à Domicile

Services : Service de juristes à domicile. Accompagnement, information et orientation juridique.

Adresse : 338, rue Saint-Antoine Est, bureau 202, Montréal, Québec H2Y 1A3
514 944 9929 | juristesadomicile.com
Lien facebook: <https://www.facebook.com/juristesadomicile>

27 Comité logement Ville-Marie de Montréal

Services : Assistance à la rédaction de correspondance. Soutien aux locataires. Promotion du logement social. Information sur le droit du logement. Gestion d'une liste de demandeurs de logement social dans l'Arrondissement Ville-Marie.

Adresse : 1710, rue Beaudry, local 2.6, Montréal (Québec) H2L 3E7
514 521-5992 | clvm.org

28 Manon Massé, députée provinciale de Sainte-Marie-St-Jacques

Adresse : 533, rue Ontario Est, Montréal, Québec H2L1N8
514 525-2501

Bureau de Steven Guilbeault, député fédéral de Laurier-Sainte-Marie

Services : Régime de pensions du Canada. Sécurité de la vieillesse. Supplément du revenu garanti. Agence du revenu du Canada. Citoyenneté et immigration. Passeport Canada. Anciens combattants.

Adresse : 800, boul. De Maisonneuve Est, bureau 1010, Montréal, Québec, H2L 4L8
514 522-1339 | Steven.Guilbeault@parl.gc.ca

Comité des usagers de Jeanne-Mance (réseau de la santé et services sociaux)

Services : Veiller à ce que les usagers du réseau de la santé et des services sociaux soient traités dans le respect de leur dignité et en reconnaissance de leurs droits.

514 861-9331, poste 8324
comite.usagers.jmance@ssss.gouv.qc.ca

Commissaire local aux plaintes et à la qualité des services (réseau de la santé et services sociaux)

Services : La qualité des soins et services et le respect des droits des usagers sont l'affaire de tous. Toute personne est susceptible d'être témoin d'une situation de maltraitance, d'un comportement inapproprié ou d'une violation des droits des usagers.

514 593-3600 | commissaireauxplaintes.ccsmtl@ssss.gouv.qc.ca



ITINÉRANCE

29

Pas de la rue

(55 ans et plus, sans domicile fixe ou en situation de grave précarité)

Services : Centre de jour, sécurité alimentaire, activités de groupe et sorties. Accompagnement psychosocial individuel.

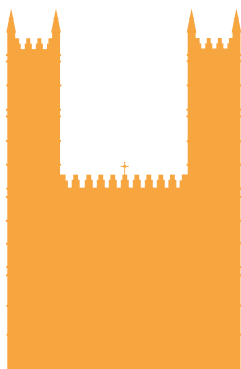
Adresse : 1575, Boul. René-Lévesque Est, Montréal, Québec H2L 4L2
514 526-1699 | pasdelarue.org

30

Maison du Père (aînés de la rue)

Services : Programme de réinsertion et accompagnement social, maintien en logement, refuge et résidence pour aînés de la rue.

Adresse : 550, Boul. René-Lévesque Est, Montréal, Québec H2L 2L3
514 845-0168, poste 245 | maisondupere.org





31 CRIC - Carrefour de ressources en interculturel

Services : Services aux personnes immigrantes et issues de la diversité.

Adresse : 1851, rue Dufresne, apt.1, Montréal, Québec H2K 3K4
514 525 2778 #0 | info@criccentresud.org

La Pastorale sociale - Centre-Sud (Présence solidaire de l'église catholique de Montréal auprès des groupes populaires.)

Services : Écoute, soutien, référencement.

Adresse : 1855, rue Dézéry, Montréal, Québec H1W 2S1
438 523-2170 | pastosociale.cs.homa@gmail.com

32 Service à la famille chinoise du grand Montréal

Services : Service d'écoute et évaluation des besoins de la personne en difficulté. Informations sur les ressources disponibles. Orienter et référer vers les ressources adéquates. Accompagner et assurer les services d'interprète, le cas échéant.

Adresse : 1088, rue Clark, 3 étage, Montréal, Québec H2Z 1K2
514 861-5244 | direction@famillechinoise.qc.ca

Plumeau, chiffons et compagnie

Service : Entretien ménager, grand ménage, menus travaux, répit aux proches-aidants, courses et accompagnement à l'épicerie, à la pharmacie

Adresse : 4450, rue Saint-Hubert, bureau 311, Montréal, Québec H2J 2W9
514-523-6626 | info@plumeau.qc.ca

Groupe Harmonie

Service : Aide et soutien. 55 ans et plus. Problèmes de consommation d'alcool, de médicaments ou autres substances. Services gratuits.

Adresse : 1801, Boulevard de Maisonneuve O, Bureau 760, Montréal, Québec H3H 1J9
514 939-2640 | info@groupeharmonie.org



Société d'habitation de Montréal (SHDM)

4 IMMEUBLES ÂÎNÉS DANS VILLE-MARIE

Adresse : 514-380-7436 | info@shdm.org

Surveiller les offres de logement sur le site :

<https://www.shdm.org/fr/locataires/logements-a-louer>

Office Municipal d'Habitation de Montréal (OMHM)

11 IMMEUBLES ÂÎNÉS DANS VILLE-MARIE

Adresse : Service des demandes de logement
400, boulevard Rosemont, Montréal, Québec H2S 0A2

Faites une demande de logement : 514 868-5588

Surveiller les offres de logement sur le site :

omhm.qc.ca/fr/soumettre-une-demande/logements-disponibles

33

Les habitations École des Sages

Services : Logement locatif à prix abordable

Adresse : 2265, rue Sainte-Catherine Est, Montréal, Québec
514 596-1555 | ecoledessages@videotron.ca

34

Les habitations Ste-Marie

Services : Logement locatif à prix abordable

Adresse : 2310, rue Bercy, Montréal, QC H2K 2V7
514 526-6113

35

Les Appartements du Vieux-Port

Services : Logement locatif à prix abordable

Adresse : 605, rue Wolfe, Montréal, QC, H2L 0A2
514 297-4767

36 **Les Tours Frontenac -Gestion des Trois Pignons**

Services : Logement intergénérationnel avec service d'activités éducatives, sociales, culturelles et intervention de milieu

Adresse : 1850, rue Bercy, bureau 201B , Montréal, Québec H2K 2V2
514 524-3015 | toursfrontenac.com

37 **Maison Aurélie-Cadotte**

Adresse : 56, Sherbrooke Est, Montréal, Québec H2X 1C3
514 282-9860

Les Habitations du Réseau de l'Académie (RESAC)

Service : Unités permanentes de logement social avec soutien communautaire dont un immeuble spécifique aux gens de plus de 60 ans, visant la stabilité résidentielle de personnes autonomes, à faible revenu, en situation d'itinérance et vivant des problèmes de santé mentale.

Arrondissement du Plateau Mont-Royal

Pour informations : 514 658-8013

Pour faire une demande, voir notre site internet : www.resac.org

>> QUARTIER CHINOIS

38 **Résidence communautaire chinois de Montréal**

Adresse : 990, rue St-Urbain, Montréal, Québec
514 861-0303

39 **Foyer catholique chinois de Montréal phase 1 et 2**

Adresse : 1008 et 1010, rue Ste-Élizabeth, Montréal, Québec
514 954-1926

40 **Logement communautaire chinois de Montréal**

Adresse : 1070, avenue de l'Hôtel-de-Ville, Montréal, Québec
514 879-1325

41 Centre uni de la communauté chinoise de Montréal

Adresse : 211, rue de la Gauchetière, Montréal, Québec
514 875-9431

42 Centre Yee-Kang

Adresse : 1075, rue de Bullion, Montréal, Québec
514 875-8988

43 Corporation du centre uni de la communauté chinoise de Montréal

Adresse : 1001, St-Dominique, Montréal, Québec
Contacter la FOHM : 514 527-6668

>> RÉSIDENCE POUR AÎNÉS CERTIFIÉE (RPA)

44 Habitat Fullum (à but non lucratif)

Adresse : 1431, rue Fullum, Montréal, Québec
514 524-2310

**45 Logement communautaire chinois de Montréal PHASE 2
(à but non-lucratif)**

Adresse : 1070, avenue de l'Hotel-de-Ville, Montréal, Québec
514 879-1325

46 Résidence Ville-Marie (à but lucratif)

Adresse : 2150, rue Papineau, Montréal, Québec
514 528-8448

47 Résidence J-A De Sève (à but non lucratif)

Adresse : 545, rue de la Gauchetière Est, Montréal, Québec
514 843-3739

Service de recherche de résidence pour aînés (RPA secteur privé)

Service gratuit (évaluation des besoins, orientation, accompagnement) via diverses agences telles que :

- OPAHQ (Orientation des personnes âgées hébergement Québec) :
514 990-8841
 - Résidences Québec : 514 996-2887
 - Visavie : 514 383-3383
 - Agence Doré : 514 383-5201
-

48 Ressource intermédiaire (RI) Maison Émilie

Adresse : 1431, rue Fullum, Montréal, QC, H2K 0B5
514 321-4984 poste 224

49 CHSLD Émilie Gamelin

Adresse : 1440, rue Dufresne, Montréal, Québec H2K 3J3
514 527-8921

50 CHSLD Ernest-Routhier

Adresse : 2110, rue Wolfe, Montréal, Québec H2L 4V4
514 842-7181

51 CHSLD Paul-Émile-Léger

Adresse : 66, boul. René-Lévesque E, Montréal, Québec H2X 1N3
514 861-9331



Arrondissement Ville-Marie
SECTEUR FAUBOURG ST-LAURENT





TERRASSE SAINT-DENIS

JOLY
JOLY

ÉMÉRY

BRAZEAU

Grande Bibliothèque du Québec

Gare d'autocars de Montréal

BERRI UQAM



Parc Émilie-Gamelin

DE MAISONNEUVE

Place Dupuis

LE VILLAGE

BEAUDRY

SAINTE-CATHERINE

DE BOISBRIAND

HÔTEL-DE-VILLE

SAINTE-ÉLISABETH

SANGUINET

SAINTE-DENIS

BERRI

LABELLE

SAINTE-HUBERT

SAINTE-CRISTOPHE

SAINTE-ANDRÉ

SAINTE-TIMOTHÉE

ATATEKEN

WOLFE

MONTCALM

BEAUDRY

DE LA VISITATION

CHRISTIN SAVIGNAC

30

DE LA GAUCHETIÈRE

ROULIER

47

CHUM

VIGER

Square Viger

Square Viger

Square Viger

CHAMP-DE-MARS



26

BONSECOURS

SAINT-LOUIS

DU CHAMP-DE-MARS

BERRI

SAINTE-HUBERT

SAINTE-CRISTOPHE

SAINTE-ANDRÉ

SAINTE-TIMOTHÉE

GLACIS

AMHERST

WOLFE

MONTCALM

35

GOSFORD
SAINT-CLAUDE

SAINT-PAUL

DE LA FRIPONNE

DE LA COMMUNE

PORT-DE-MONTRÉAL

50

28

16

13

22

2

6

27

18

10

11

21

45

40

39



RBERT

ÈRE

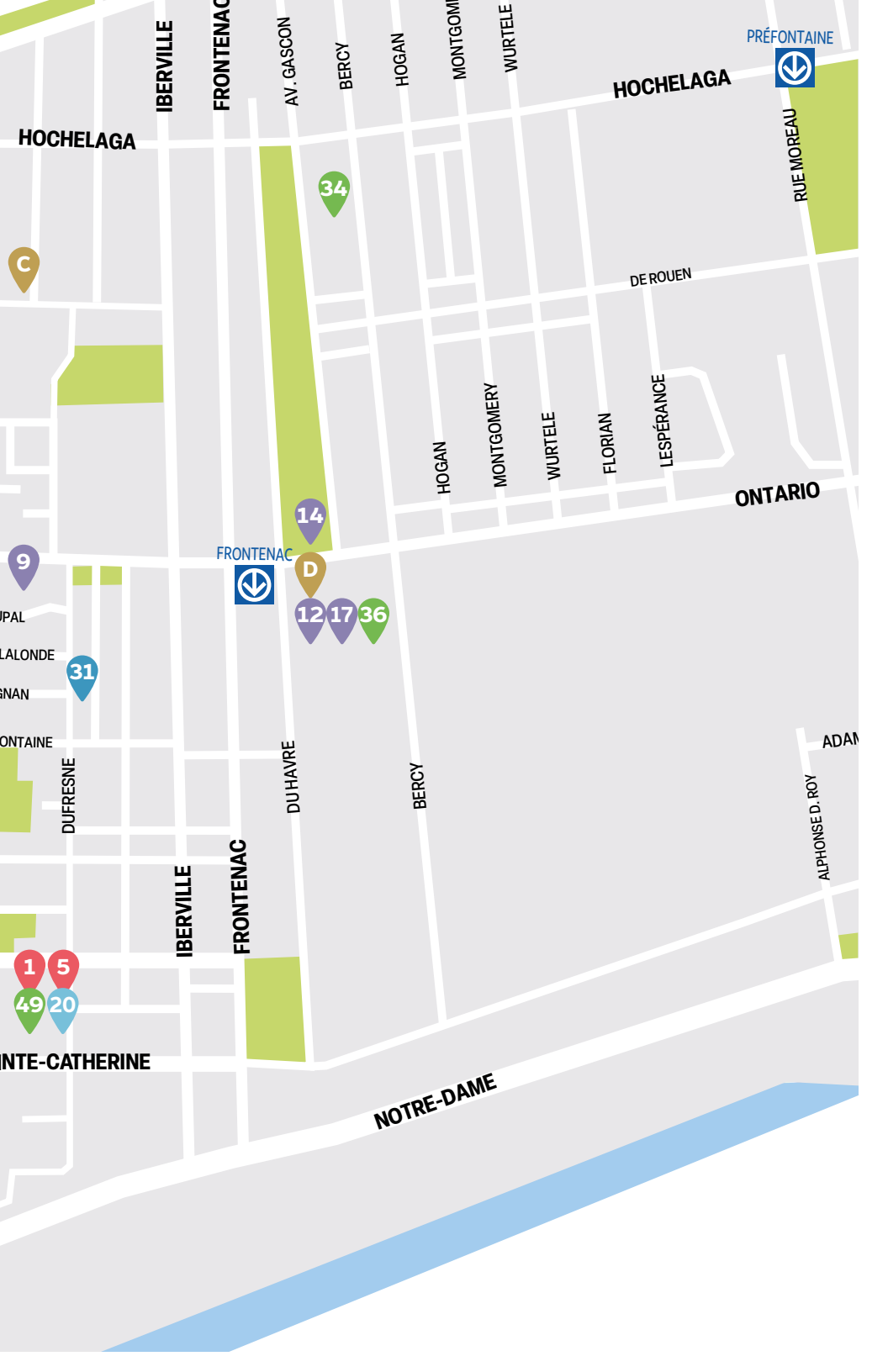
NT-GABRIEL

ce Vauquelin

Champ-de-Mars

Arrondissement Ville-Marie
SECTEUR CENTRE-SUD





PRÉFONTAINE



HOCHELAGA

RUE MOREAU

HOCHELAGA

IBERVILLE

FRONTENAC

AV. GASCON

BERCY

HOGAN

MONTGOMERY

WURTELE

DE ROUEN

HOGAN

MONTGOMERY

WURTELE

FLORIAN

LESPERANCE

ONTARIO

FRONTENAC



14

D

12

17

36

34

C

9

31

1

5

49

20

NOTRE-DAME

NOTRE-DAME

ALPHONSE D. ROY

ADAM

IBERVILLE

FRONTENAC

DUFRESNE

DU HAVRE

BERCY

